

SIE SPAREN BIS ZU
37.732,- €*

SELECT 01

Außen zeigt sich der Entwurf dieses kompakten Hauses elegant modern mit einer bewusst gestalteten Fenstergrafik, die architektonische Denke beweist. Innen bietet die Gestaltungsidee des Grundrisses sowohl Raum für gemeinschaftliches Leben wie für Individualität und Rückzug. Im EG ist der Essplatz, der sich nach zwei Richtungen optisch zur Natur öffnet, zentraler Aufenthalts- und Kommunikationsort für Familie und Freunde. Das OG überzeugt bei einer komfortablen Kniestockhöhe von 1,80 m mit seinem Studio, das Konzentration und Teilhabe gleichzeitig ermöglicht. Frischluft-Wärmetechnik zur Aufstellung im Keller oder Haustechnik im Konzept „Invisible“ im Erdgeschoss auf Bodenplatte. Förderfähig als Klimafreundliches Wohngebäude (KFN) bzw. Klimafreundliches Wohngebäude mit Nachhaltigkeitszertifizierung (QNG).



HAUSTECHNIK IN DER VARIANTE FRISCHLUFT-WÄRMETECHNIK

HAUS AUF KELLER

→ FRISCHLUFT-WÄRMETECHNIK ZUR AUFSTELLUNG IM KELLER

Gesamt-NGF ca. 106 m², Dachneigung 24°

STATT REGNAUER STANDARD-KALKULATION AB 379.399,- €

NUR AKTIONSPREIS AB 353.293,- €* IHR VORTEIL 26.106,- € + GRATIS-PAKET.

HAUSTECHNIK IN DER VARIANTE „INVISIBLE“

HAUS AUF BODENPLATTE

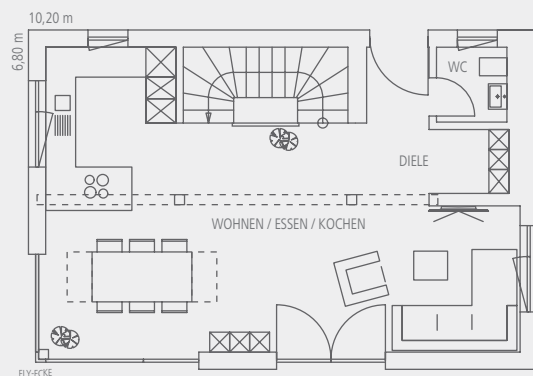
→ HAUSTECHNIK IM KONZEPT „INVISIBLE“ IM ERDGESCHOSS (auf Bodenplatte)

Gesamt-NGF ca. 106 m², Dachneigung 24°

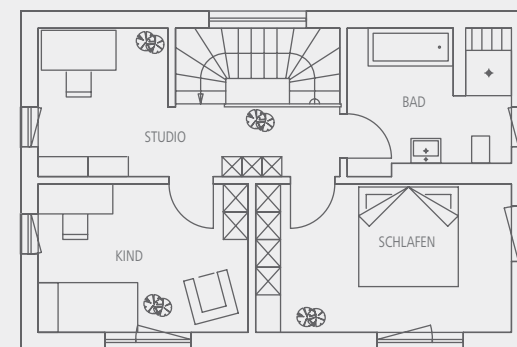
STATT REGNAUER STANDARD-KALKULATION AB 403.032,- €

NUR AKTIONSPREIS AB 375.300,- €* IHR VORTEIL 27.732,- € + GRATIS-PAKET.

Erdgeschoss, ca. 56 m² NGF.

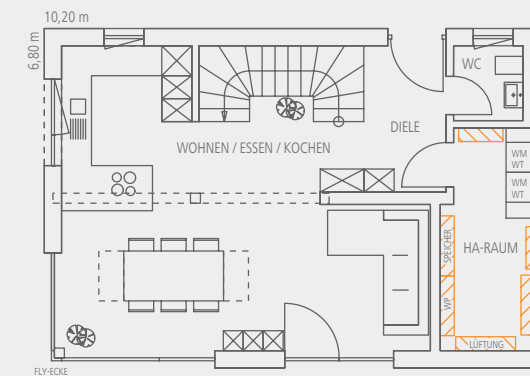


Obergeschoss, ca. 50 m² NGF.

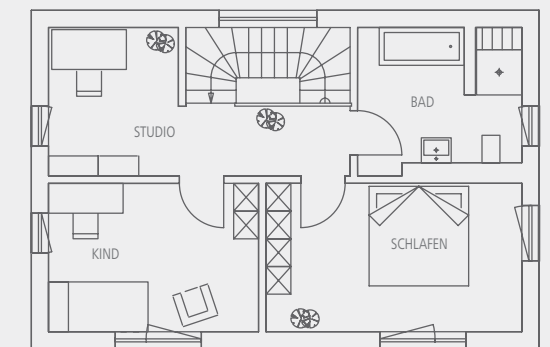


Maßstab 1:150

Erdgeschoss, ca. 56 m² NGF.



Obergeschoss, ca. 50 m² NGF.



Maßstab 1:150