

SIE SPAREN BIS ZU  
**43.589,- €\***

## SELECT 04

(zum Anbau an eine bestehende Doppelhaushälfte)

Dieses Haus nutzt geschickt alle Chancen, die eine Doppelhaushälfte bietet, vitales Wohnen inklusive: Eine offene Planung im EG für luftiges Wohnen, Essen und Kochen mit tiefen Fensterflächen zum Garten. So schweift der Blick ins Grüne und bewirkt ein großzügiges Raumerlebnis. Drei Zimmer und Bad für Rückzug und Regeneration im OG. Und ein attraktives Studio im DG, das Platz gibt fürs Arbeiten, Spielen, Musizieren oder alles andere, was Ihnen das Leben versüßt.

Frischluf-Wärmetechnik zur Aufstellung im Keller oder Haustechnik im Konzept „Invisible“ im Erdgeschoss auf Bodenplatte. Förderfähig als Klimafreundliches Wohngebäude (KFN) bzw. Klimafreundliches Wohngebäude mit Nachhaltigkeitszertifizierung (QNG).



### HAUSTECHNIK IN DER VARIANTE FRISCHLUFT-WÄRMETECHNIK

### HAUS AUF KELLER

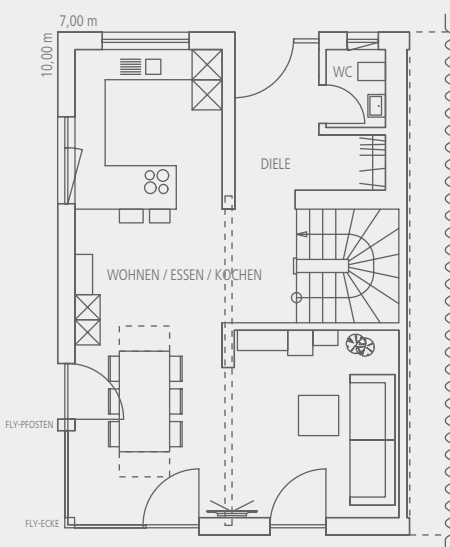
#### → FRISCHLUFT-WÄRMETECHNIK ZUR AUFSTELLUNG IM KELLER

Gesamt-NGF ca. 140 m<sup>2</sup>, Dachneigung 35°

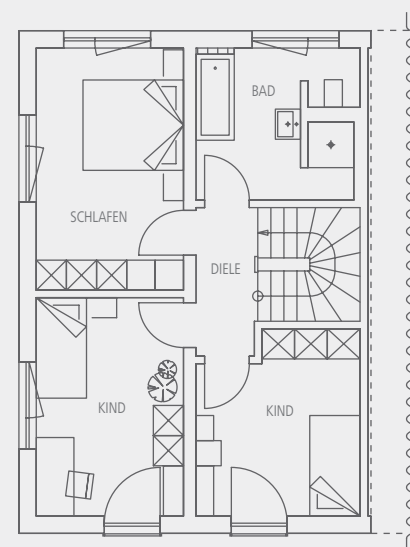
STATT REGNAUER STANDARD-KALKULATION AB 461.257,- €

**NUR AKTIONSPREIS AB 429.518,- €\*** IHR VORTEIL 31.739,- € + GRATIS-PAKET.

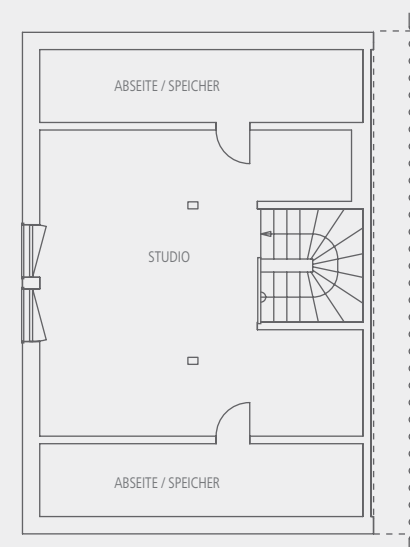
Erdgeschoss, ca. 55 m<sup>2</sup> NGF.



Obergeschoss, ca. 51 m<sup>2</sup> NGF.



Dachgeschoss, ca. 34 m<sup>2</sup> NGF.



Maßstab 1:150

### HAUSTECHNIK IN DER VARIANTE „INVISIBLE“

### HAUS AUF BODENPLATTE

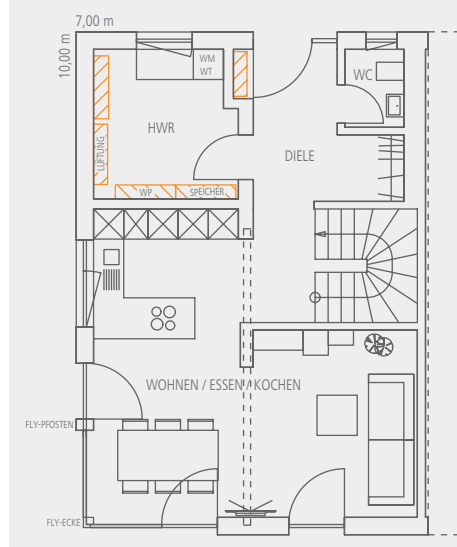
#### → HAUSTECHNIK IM KONZEPT „INVISIBLE“ IM ERDGESCHOSS (auf Bodenplatte)

Gesamt-NGF ca. 140 m<sup>2</sup>, Dachneigung 35°

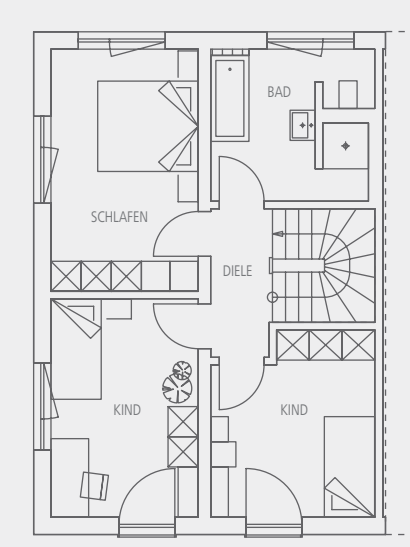
STATT REGNAUER STANDARD-KALKULATION AB 488.151,- €

**NUR AKTIONSPREIS AB 454.562,- €\*** IHR VORTEIL 33.589,- € + GRATIS-PAKET.

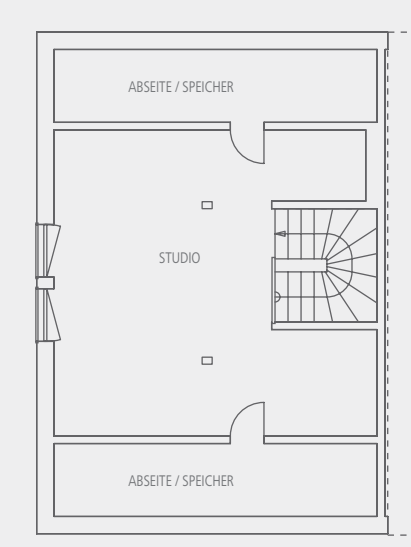
Erdgeschoss, ca. 55 m<sup>2</sup> NGF.



Obergeschoss, ca. 51 m<sup>2</sup> NGF.



Dachgeschoss, ca. 34 m<sup>2</sup> NGF.



Maßstab 1:150