

SIE SPAREN BIS ZU  
**49.871,- €\***

## SELECT 08

„Bauernhaus modern“, das ist der Grundgedanke dieses ganz eigenständigen Entwurfs. Er übernimmt bewährte Zitate traditionellen Bauens und interpretiert sie neu. Seine Proportionen, das flache Dach mit weitem Überstand, das den großen Giebelbalkon schützt, eine zentral gelegene Treppe im Eingangsbereich, der die Grundrisse funktional gliedert. So ist das Wohnen Teil gemeinschaftlichen Lebens und Rückzugsort als moderne „Stube“ zugleich. Frischluft-Wärmetechnik zur Aufstellung im Keller oder Haustechnik im Konzept „Invisible“ im Erdgeschoss auf Bodenplatte. Förderfähig als Klimafreundliches Wohngebäude (KFN) bzw. Klimafreundliches Wohngebäude mit Nachhaltigkeitszertifizierung (QNG).



### HAUSTECHNIK IN DER VARIANTE FRISCHLUFT-WÄRMETECHNIK

### HAUS AUF KELLER

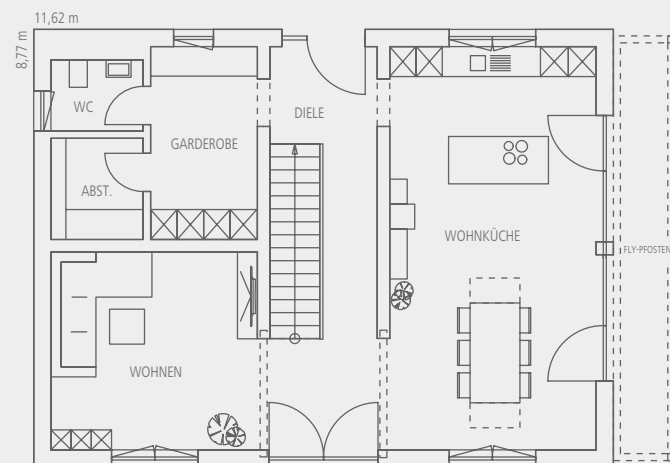
#### → FRISCHLUFT-WÄRMETECHNIK ZUR AUFSTELLUNG IM KELLER

Gesamt-NGF ca. 161 m<sup>2</sup>, Dachneigung 20°

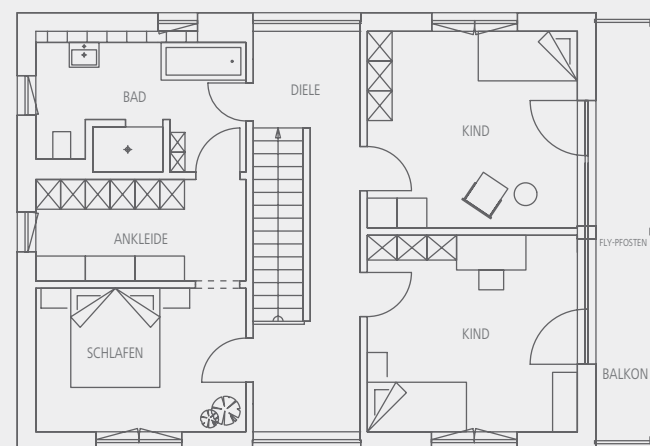
STATT REGNAUER STANDARD-KALKULATION AB 561.689,- €

**NUR AKTIONSPREIS AB 523.040,- €\*** IHR VORTEIL 38.649,- € + GRATIS-PAKET.

Erdgeschoss, ca. 83 m<sup>2</sup> NGF.



Obergeschoss, ca. 78 m<sup>2</sup> NGF.



Maßstab 1:150

### HAUSTECHNIK IN DER VARIANTE „INVISIBLE“

### HAUS AUF BODENPLATTE

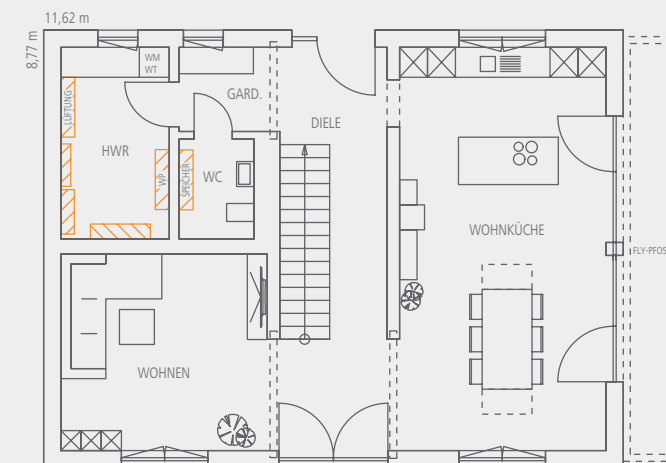
#### → HAUSTECHNIK IM KONZEPT „INVISIBLE“ IM ERDGESCHOSS (auf Bodenplatte)

Gesamt-NGF ca. 162 m<sup>2</sup>, Dachneigung 20°

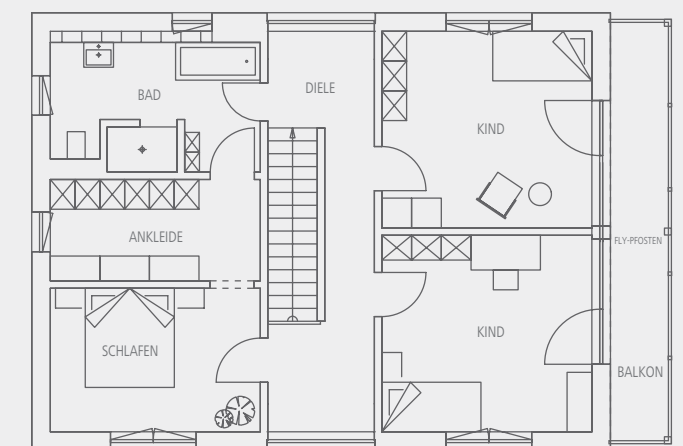
STATT REGNAUER STANDARD-KALKULATION AB 579.442,- €

**NUR AKTIONSPREIS AB 539.571,- €\*** IHR VORTEIL 39.871,- € + GRATIS-PAKET.

Erdgeschoss, ca. 84 m<sup>2</sup> NGF.



Obergeschoss, ca. 78 m<sup>2</sup> NGF.



Maßstab 1:150